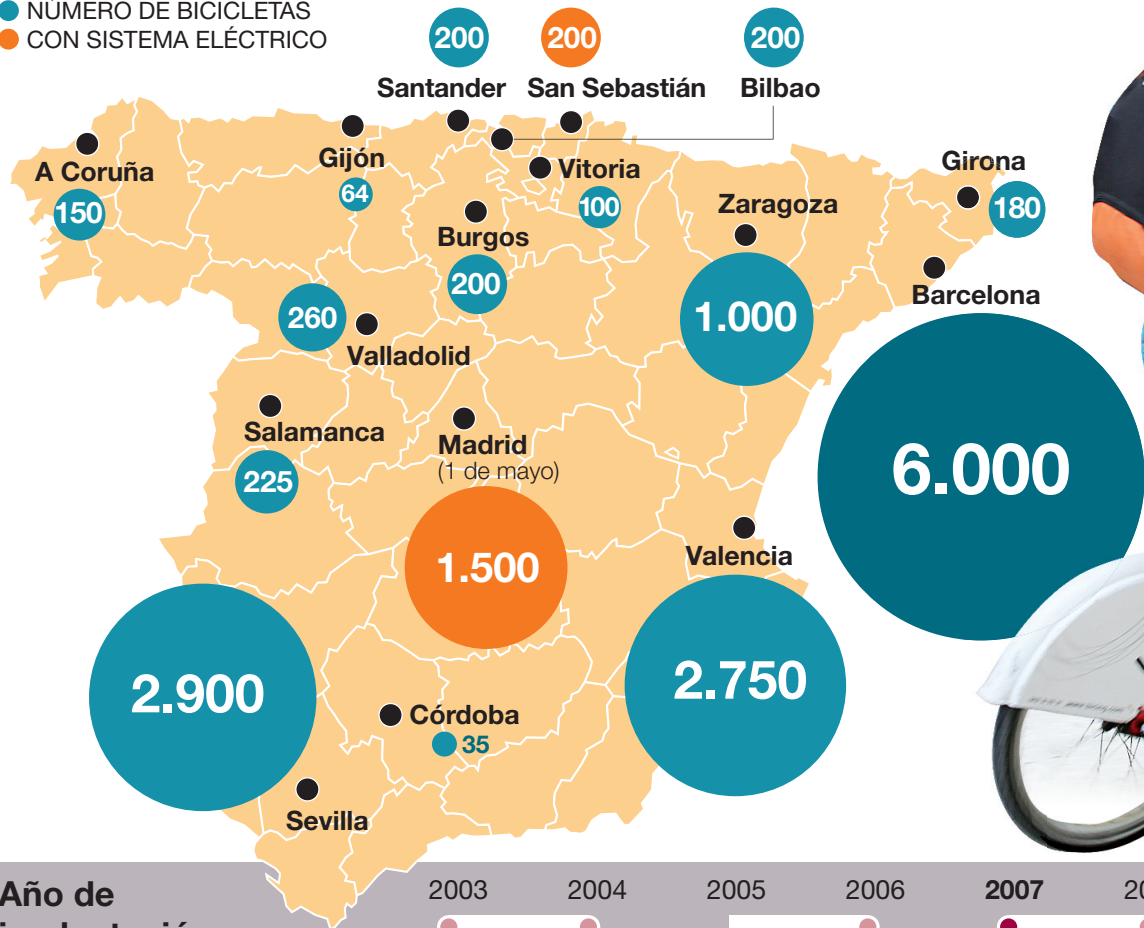


CIUDADES CON SERVICIO PÚBLICO DE BICICLETAS

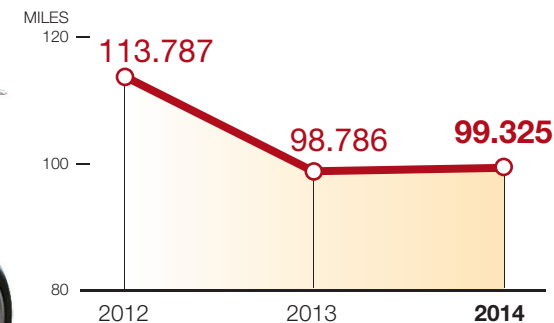
● NÚMERO DE BICICLETAS
 ● CON SISTEMA ELÉCTRICO



Evolución del Bicing

	ENE-DIC 2012	ENE-DIC 2013	ENE-FEB 2014
Usos	16.168.610	14.211.750	2.097.105
KM	40.421.525	35.529.375	5.242.763

Número de abonados



Precio del abono anual

Año	Precio del Abono Anual
2012	44,00
2013	46,46
2014	47,16



Año de implantación

